



වසඹ පළාත් අධ්‍යාපන දෙපාර්තමේන්තුව  
දෙවන වාර පරීක්ෂණය 2019

6 ශ්‍රේණිය

තොරතුරු හා සන්නිවේදන තාක්ෂණය

කාලය පැය 1 ½ යි

නම/ විභාග අංකය:

- සියලුම ප්‍රශ්නවලට පිළිතුරු සපයන්න.




(01) පහත දැක්වෙන වාක්‍යය සම්පූර්ණ කිරීමට සුදුසු වචනය වරහන් තුළින් තෝරා ලියන්න.  
(දෘඪාංග (Hardware), දෘෂ්‍ය (Video), මෘදුකාංග (Software), රෙදි සෝදන යන්ත්‍රය, Ubuntu, නියත බව)

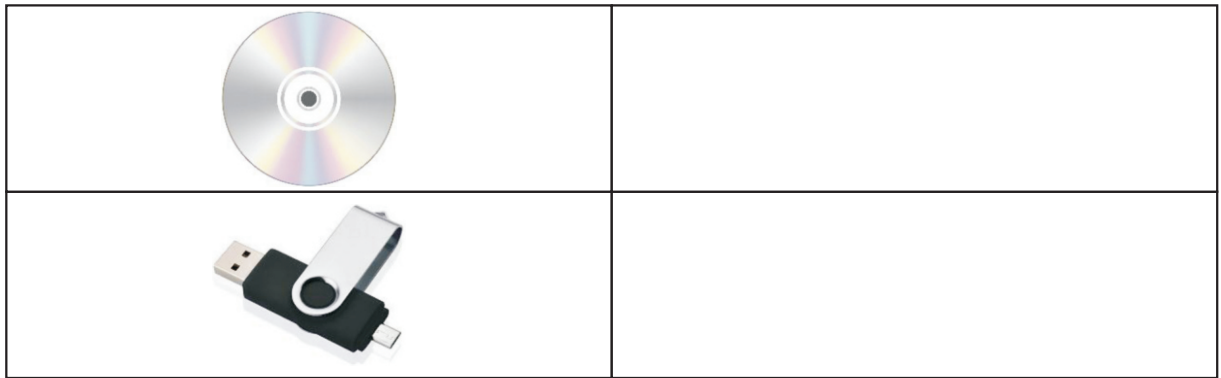
- ..... යනු පරිගණකයේ ලාක්ෂණික ගුණාංගයකි.
- නිහිත පරිගණක පද්ධති ඇතුළත් උපකරණ සඳහා උදාහරණයක් ලෙස ..... හඳුනා ගත හැකි ය.
- පරිගණකයේ ඇති ස්පර්ශ කළ නොහැකි දත්ත හා උපදෙස් අඩංගු වැඩසටහන් ..... ලෙස හැඳින්වේ.
- ..... යනු මෙහෙයුම් පද්ධතියක් සඳහා උදාහරණයකි.
- පරිගණකයේ භාවිතා වන ගොනු අතරින් හඬ පමණක් භාවිතා වන ගොනු ශ්‍රව්‍ය (Audio) ගොනු ලෙස ද, හඬ සහ රූප භාවිතා වන ගොනු ..... ගොනු ලෙස ද හැඳින්වේ.

(ලකුණු 4 x 5 = 20)

(02) පහත පරිගණක උපාංග නිවැරදිව හඳුනා ගෙන ඊට අදාළ නාමය ලැයිස්තුවෙන් තෝරා අදාළ රූපසටහන ඉදිරියේ ලියන්න.

A. සංයුක්ත තැටිය (CD)	D. පෑන් ධාවකය (Pen Drive)
B. මුද්‍රණ යන්ත්‍රය (Printer)	E. පරිගණක තිරය (Monitor)
C. යතුරු පුවරුව (Key Board)	

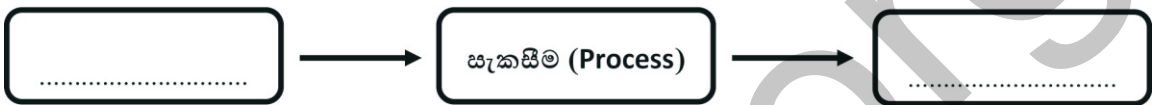
උපකරණය	නාමය
	
	
	



(ලකුණු 4 x 5 = 20)

(03) කෙටි පිළිතුරු ලියන්න.

- පරිගණකයේ මූලික කාර්යය දැක්වෙන ආකෘතිය පහත දක්වා ඇත. එහි හිස් තැන්වලට අදාළ වචන යොදා සම්පූර්ණ කරන්න.



- නූතනයේ පරිගණක භාවිතය නිසා සෑම ක්ෂේත්‍රයකම වැඩ පහසු වී ඇත. එලෙස පරිගණක භාවිතා වන ක්ෂේත්‍ර 02 ක් ලියන්න.
  - .....
  - .....
- ඔබ විසින් පරිගණක විද්‍යාගාරය භාවිතයේ දී උපාංග වල ආරක්‍ෂාව සඳහා අනුගමනය කළ යුතු ක්‍රියාමාර්ග 02 ක් ලියන්න.
  - .....
  - .....
- පරිගණකයට දත්ත හා උපදෙස් ලබා දීම සඳහා භාවිතා කරන ආදාන උපකුම (Input Devices) 02 ක් ලියා දක්වන්න.
  - .....
  - .....
- විවිධ පරිශීලක අවශ්‍යතා ඉටු කර දෙන පරිගණකය තුළ ඇති විවිධ වැඩසටහන් යෙදුම් මෘදුකාංග ලෙස හඳුන්වයි. එවැනි යෙදුම් මෘදුකාංග භාවිතයෙන් සිදු කර ගත හැකි කාර්යයන් සඳහා උදාහරණ 02 ක් දෙන්න.
  - .....
  - .....

(ලකුණු 4 x 5 = 20)

(04) පහත A තීරුවෙන් දැක්වෙන්නේ යතුරු පුවරුවෙහි යතුරු කිහිපයක් වන අතර ඒවායෙහි කාර්යයන් B තීරුවේ දැක්වේ. A හා B තීරු වල දැක්වෙන ගැලපුම් යුගල යා කර දක්වන්න.

A තීරුව	B තීරුව
Caps Lock	වචන අතර හිස් ඉඩක් යෙදීමට භාවිතා කරයි.
Enter	අකුරු යතුරු ලියනය කිරීමේ දී මෙම යතුර එබීමෙන් කර්සරය එක් පේළියක් පහළට යයි.
Space Bar	කර්සරය ඉහළට, පහළට, වම්ට හා දකුණට ගෙනයාම සඳහා භාවිත කරයි.
Backspace	ඉංග්‍රීසි අක්ෂරවල කැපිටල් හා සිම්පල් මාරු කිරීම.
Arrow Keys	අකුරු, ඉලක්කම්, සංකේත මැකීම සඳහා භාවිතා කරයි.

(ලකුණු 4 x 5 = 20)

(05) (A) නිවැරදිව පරිගණකයක් ක්‍රියාත්මක කිරීමට (ON) අදාළ පියවරයන් පහත දී ඇති ලැයිස්තුවෙන් තෝරා නිවැරදි අනුපිළිවෙලට සකස් කර ලියන්න.

- (a) පද්ධති ඒකකය (System Unit) පණ ගැන්වීම.
- (b) බිත්තියේ පරිගණකය සම්බන්ධ කර ඇති ස්විචය ක්‍රියාත්මක කොට විදුලි බලය ලබා දීම.
- (c) පරිගණකය නිර්බාධක ජව සැපයුමකට (UPS) සම්බන්ධ කර තිබේ නම් එය පණ ගැන්වීම.
- (d) පරිගණක සංදර්ශකය (Monitor) පණ ගැන්වීම.

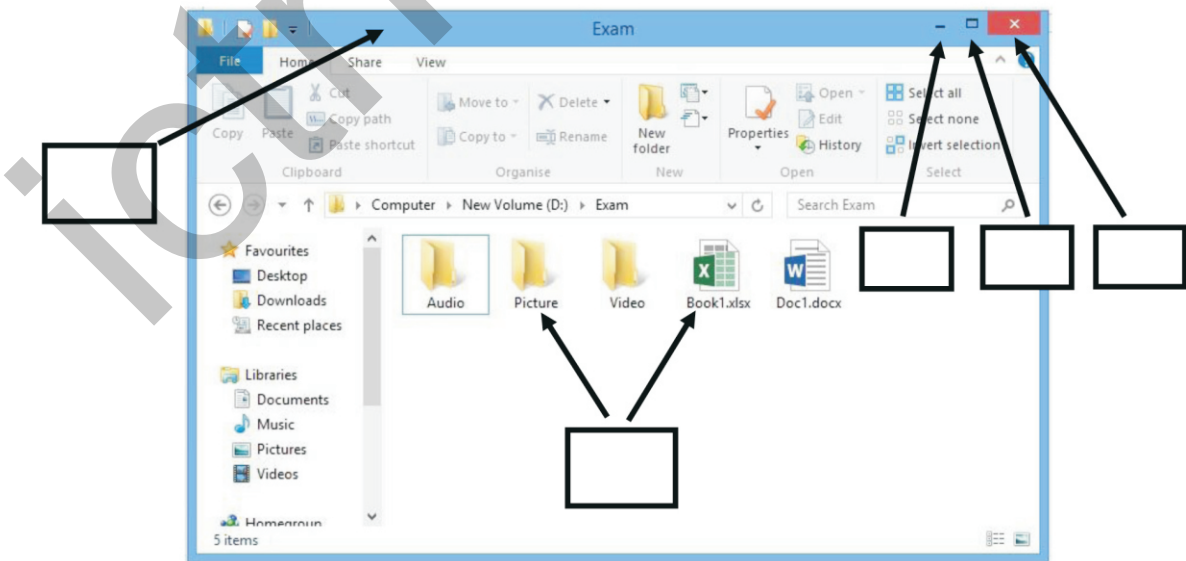
**පරිගණකය ක්‍රියාත්මක කිරීම (ON)**

<b>පියවර 1</b>	• .....
<b>පියවර 2</b>	• .....
<b>පියවර 3</b>	• .....
<b>පියවර 4</b>	• .....

(ලකුණු 10)

(B) පහත වැඩ කවුළුවෙහි ලේබල් කර ඇති කොටස් නම් කිරීම සඳහා අදාළ අක්ෂරය පහත ලැයිස්තුවෙන් තෝරා ලියන්න.

- A. Close    B. Title bar    C. Minimize    D. File and Folder    E. Maximize



(ලකුණු 2 x 5 =10)

පිළිතුරු පත්‍රය

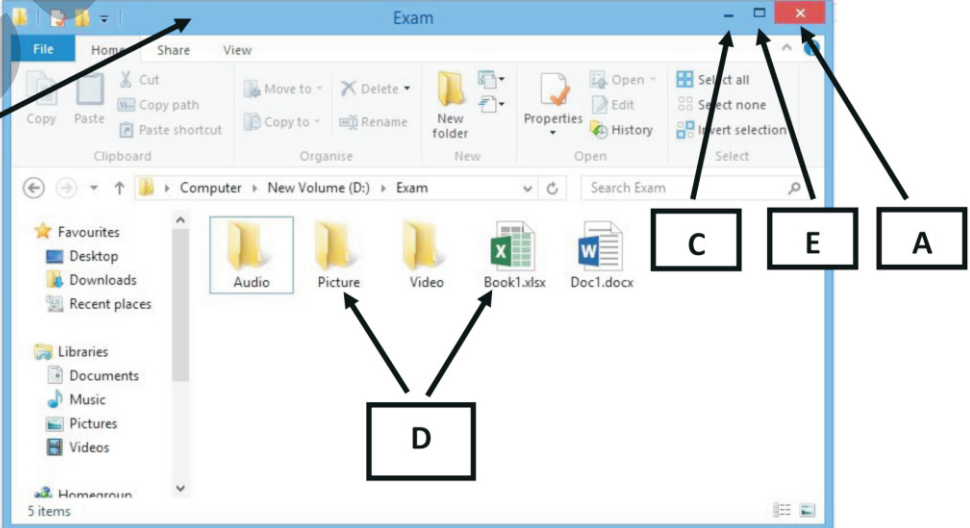
- (01) 1. නියත බව 2. රෙදි සෝදන යන්ත්‍රය  
 3. මෘදුකාංග (Software) 4. Ubuntu (4 x 5 = 20)  
 5. දෘෂ්‍ය (Video)
- (02) 1. C - යතුරු පුවරුව (Key Board) 2. B - මුද්‍රණ යන්ත්‍රය (Printer)  
 3. E - පරිගණක තිරය (Monitor) 4. A - සංයුක්ත තැටිය (CD) (4 x 5 = 20)  
 5. D - පෑන් ධාවකය (Pen Drive)
- (03) 1. ආදානය, ප්‍රතිදානය  
 2. බැංකු, ගොවිපොළ, රෝහල්, කර්මාන්තශාලා, පාසල් ආදී පිළිතුරු 02 ක්  
 3.
  - නිවැරදි උපදෙස් නොමැතිව උපාංග වලට විදුලි බලය සැපයීම නොකළ යුතුය.
  - විද්‍යාගාර හා සියලු උපකරණ දුනුවිල්ලෙන් තොරව තබා ගත යුතු ය.
  - දුනුවිලි අවම කිරීම සඳහා පාවහන් පිටත ගලවා තබා විද්‍යාගාරයට ඇතුළු විය යුතුය.
  - භාවිතා කළ උපකරණ නිසි පරිදි අදාළ ස්ථානවල තැබිය යුතුය. (ආදී නිවැරදි පිළිතුරු 02 ක්)
 4. මූසිකය, යතුරු පුවරුව, මයික්‍රොෆෝනය, වෙබ් කැමරාව, තීරු කේත කියවනය, ස්කෑනරය (ආදී නිවැරදි පිළිතුරු 02 ක්)  
 5. ලිපි ලේඛන සකස් කිරීම / විඩියෝ නැරඹීම / පින්තූර සැකසීම / පරිගණක ක්‍රීඩා කිරීම ආදී නිවැරදි පිළිතුරු 02 ක්.

(04)

A නිරුව	B නිරුව
Caps Lock	වචන අතර හිස් ඉඩක් යෙදීමට භාවිතා කරයි.
Enter	අකුරු යතුරු ලියනය කිරීමේ දී මෙම යතුර එබීමෙන් කර්සරය එක් පේළියක් පහළට යයි.
Space Bar	කර්සරය ඉහළට, පහළට, වමට හා දකුණට ගෙනයාම සඳහා භාවිත කරයි.
Backspace	ඉංග්‍රීසි අක්ෂරවල කැපිටල් හා සිම්පල් මාරු කිරීම.
Arrow Keys	අකුරු, ඉලක්කම්, සංකේත මැකීම සඳහා භාවිතා කරයි.

(4 x 5 = 20)

- (05) (a) B. බිත්තියේ පරිගණකය සම්බන්ධ කර ඇති ස්විචය ක්‍රියාත්මක කොට විදුලි බලය ලබා දීම.  
 C. පරිගණකය නිර්බාධක ජව සැපයුමකට (UPS) සම්බන්ධ කර තිබේ නම් එය පණ ගැන්වීම.  
 A. පද්ධති ඒකකය (System Units) පණ ගැන්වීම.  
 D. පරිගණක සංදර්ශකය (Monitor) පණ ගැන්වීම.

(b)  (ලකුණු 10)

The screenshot shows a Windows File Explorer window with the following labels:

- A**: Points to the window title bar (Exam).
- B**: Points to the ribbon menu (File, Home, Share, View).
- C**: Points to the window control buttons (minimize, maximize, close).
- D**: Points to the file icons in the main area (Audio, Picture, Video, Book1.xlsx, Doc1.docx).
- E**: Points to the address bar (Computer > New Volume (D:) > Exam).